

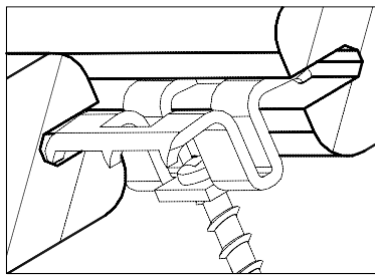
MOSO® Bamboo X-treme® lauko grindų dangos

Priedai

MOSO® tvirtinimo elementai ir varžtai

Naudodami šiuos tvirtinimo elementus, nesunkiai atliksite visus MOSO® Bamboo X-treme® grindų dangos įrengimo ir plakiravimo darbus. Viską teisingai įrengus, tarp lentų turi likti 5–6 mm tarpai. Kartu su tvirtinimo elementais pristatomi ir atitinkami nerūdijančiojo plieno varžtai (kvadratinio galu). Jei norite įrengti MOSO® nepristatytas aliuminio porėmio sijas, galite atskirai įsigyti specialius tam pritaikytus varžtus.

Gaminio kodas	Elementas	Medžiaga	Spalva	Tvirtinimo elemento	Varžtų matmenys
SPAUSTUKO VARŽTAS BX08	Asimetrisinis tvirtinimo elementas (20 mm)	Nerūdijančiojo plieno A2 (AISI304)	Ruda	27 x 22,5 x 10,8	4,5 x 30
SPAUSTUKO VARŽTAS BX031	Tvirtinimo elementas (20 mm)	Nerūdijančiojo plieno A2 (AISI304)	Ruda	27 x 22,5 x 10,8	4,5 x 30
SPAUSTUKO VARŽTAS BX301	Tvirtinimo elementas, priekinis ir galinis (20 mm)	Nerūdijančiojo plieno A2 (AISI304)	Ruda	27 x 17 x 31	4,5 x 30
SPAUSTUKO VARŽTAS BX09	Asimetrisinis tvirtinimo elementas (18 mm)	Nerūdijančiojo plieno A2 (AISI304)	Ruda	27 x 22,5 x 9,8	4,5 x 30
SPAUSTUKO VARŽTAS BX041	Tvirtinimo elementas (18 mm)	Nerūdijančiojo plieno A2 (AISI304)	Ruda	27 x 22,5 x 9,8	4,5 x 30
VARŽTAS 03-01	Aliuminio porėmio sijų varžtas	Nerūdijančiojo plieno A2 (AISI410)	Ruda		4,2 x 16



Rekomenduojamas tvirtinimo elementų skaičius/m² Grindų dangos

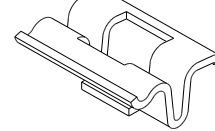
įrengimui*
137 mm
~20 vnt./m²
155 mm
~17 vnt./m²
178 mm
~14 vnt./m²

plakiravimui**
137 mm
~14 vnt./m²
75 mm
~26 vnt./m²

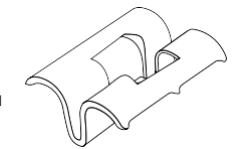
*) Remiantis 462,5 mm atstumu tarp porėmio sijų ašių.

**) Remiantis 600 mm atstumu tarp porėmio sijų ašių.

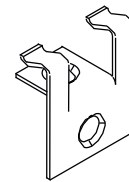
SPAUSTUKO VARŽTAS BX08 ARBA BX09



SPAUSTUKO VARŽTAS BX031 ARBA BX041



SPAUSTUKO VARŽTAS BX301



Porėmio sijos

MOSO® Bamboo X-treme® porėmio sijos gaminamos iš tokios pačios medžiagos, kaip ir grindų dangos lentos, t. y. Thermo-Density® termiškai apdoroto bambuko.

Gaminio kodas	Medžiaga	Apdaila	Matmenys (mm)
BO-SB150	Thermo-Density® bambukas	Neapdailinta	2 440 x 70 x 40
BO-SB155	Thermo-Density® bambukas	Neapdailinta	2 440 x 60 x 40

Apdailos profilis

Naudodami BO-DTHT162 apdailos profilį, elegantiškai apdailinsite grindų dangos kraštus. Siekiant paslėpti porėmį, profilis įrengiamas vertikaliai, priešais terasos kraštus.

Gaminio kodas	Medžiaga	Apdaila	Matmenys (mm)
BO-DTHT162	Thermo-Density® bambukas	Neapdailinta	1 850 x 137 x 20

Techninė priežiūra ir valymas

Veikiama vėjo, lietaus, saulės spindulių ir sniego, grindų danga pradeda džiūti. MOSO® rekomenduoja impregnuoti ir prižiūrėti suteptą grindų dangą naudojant „Woca Maintenance“ priežiūrai skirtas medžiagas.

Neapdailintą grindų dangą nedelsiant po įrengimo siūloma apdoroti naudojant „Sikkens“ saturatorių arba „Woca oil“ alyvą. Silicio karbido šepetys ir automobilinis diskas puikiai nuvalo ir išlygina Bamboo X-treme® grindų dangą bei pašalina atplaišas, nes naudojant minėtas priemones, galima ne tik nuvalyti įvairius paviršius, bet ir juos nušlifuoti.

Gaminio kodas	Medžiaga
Wax-bx-01	Lentų galams skirtas vaškas (X-treme)
Oil-Woca-003	WOCA natūrali „Maintenance Oil Natural“ techninės priežiūros alyva
Oil-Woca-011	WOCA lauko dangų alyva, skirta fikmedžio medienai
Cleaner-Woca-01	WOCA lauko dangų plovimo priemonė
SATURATOR-SIK01	„SIKKENS Cetol lpe“
SATURATOR-SIK11	„SIKKENS Cetol Transparent“
Broom-01	Silicio karbido šepetys
Disk-01	16" Silicio karbido diskas
Woca-Applicator	Lauko dangos alyvos aplikatoriaus rankena, kempinė ir laikiklis ir kempinė

